

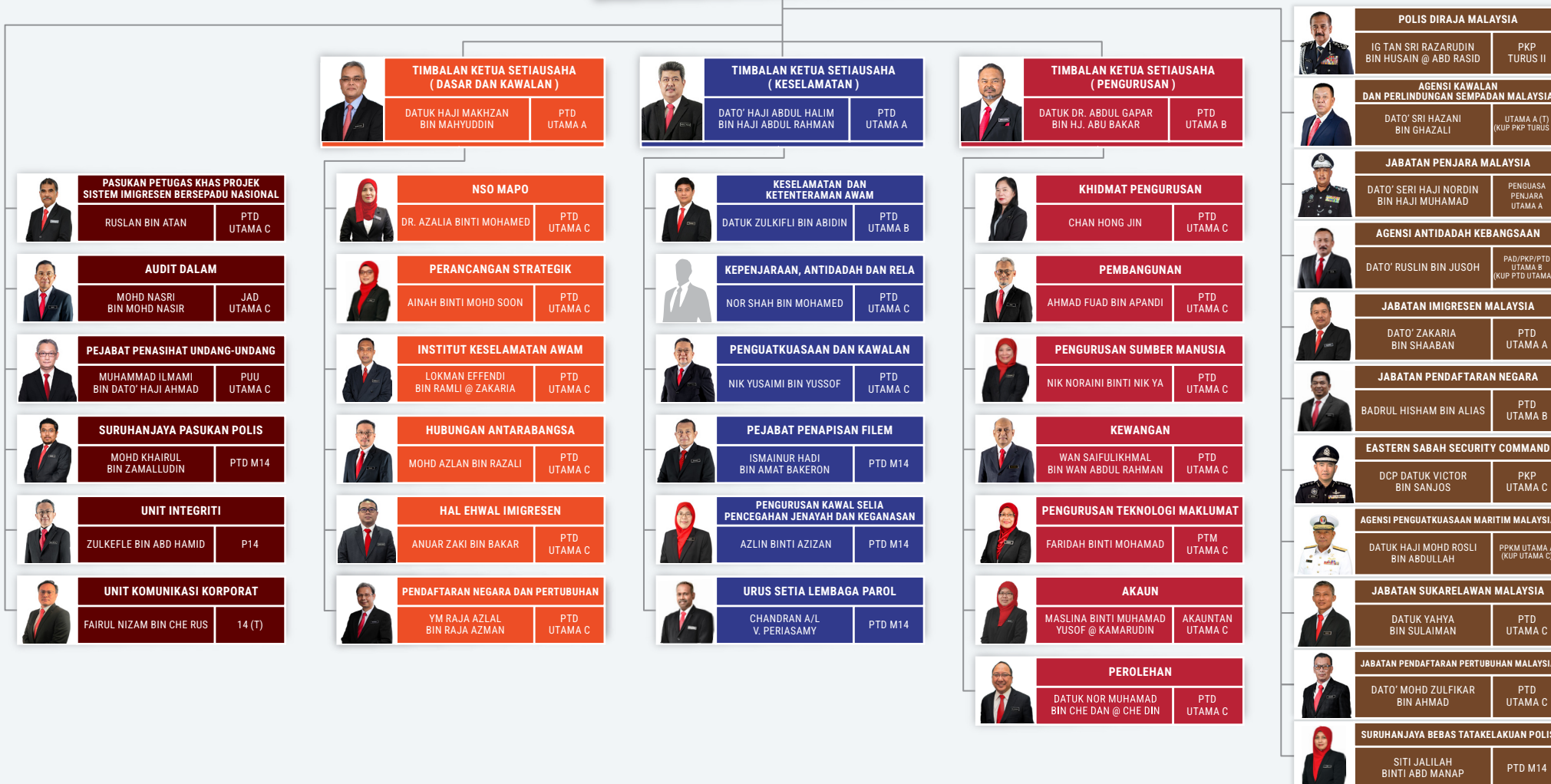


CARTA ORGANISASI KEMENTERIAN DALAM NEGERI

	MENTERI
DATUK SERI SAIFUDDIN NASUTION BIN ISMAIL	

	TIMBALAN MENTERI
DATUK SERI DR. SHAMSUL ANUAR BIN NASARAH	

	KETUA SETIAUSAHA
DATUK AWANG ALIK BIN JEMAN	PTD TURUS III



	POLIS DIRAJA MALAYSIA
IG TAN SRI RAZARUDIN BIN HUSAIN @ ABD RASID	PKP TURUS II
	AGENSI KAWALAN DAN PERLINDUNGAN SEMPADAN MALAYSIA
DATO' SRI HAZANI BIN GHAZALI	UTAMA A (T) (KUP PKP TURUS III)
	JABATAN PENJARA MALAYSIA
DATO' SERI HAJI NORDIN BIN HAJI MUHAMMAD	PENGIUSAH PENJARA UTAMA A
	AGENSI ANTIDADAH KEBANGSAAN
DATO' RUSLIN BIN JUSOH	PAD/PPK/PTD UTAMA B (KUP PTD UTAMA A)
	JABATAN IMIGRESEN MALAYSIA
DATO' ZAKARIA BIN SHAABAN	PTD UTAMA A
	JABATAN PENDAFTARAN NEGARA
BADRUL HISHAM BIN ALIAS	PTD UTAMA B
	EASTERN SABAH SECURITY COMMAND
DCP DATUK VICTOR BIN SANJOS	PKP UTAMA C
	AGENSI PENGUATKUASAAN MARITIM MALAYSIA
DATUK HAJI MOHD ROSLI BIN ABDULLAH	PPKM UTAMA A (KUP UTAMA C)
	JABATAN SUKARELAWAN MALAYSIA
DATUK YAHYA BIN SULAIMAN	PTD UTAMA C
	JABATAN PENDAFTARAN PERTUBUHAN MALAYSIA
DATO' MOHD ZULFIKAR BIN AHMAD	PTD UTAMA C
	SURUHANJAYA BEBAS TATAKELAKUAN POLIS
SITI JALILAH BINTI ABD MANAP	PTD M14